

CHALLENGER G12-200H

CHALLENGER

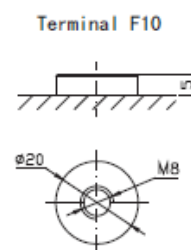
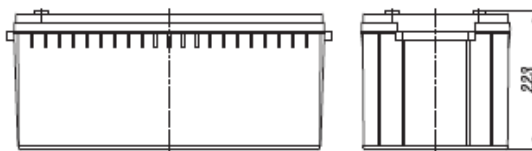
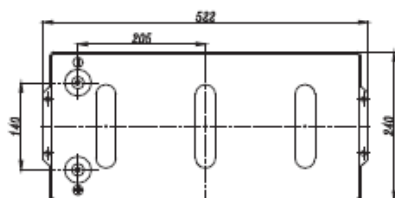
Challenger G12-200H - герметизированная необслуживаемая аккумуляторная батарея (VRLA), тип GEL. Серия G12 разработана для использования в источниках бесперебойного питания, системах безопасности, медицине, системах связи, в альтернативной энергетике (солнечные панели, ветрогенераторы, установки бесперебойного питания) и т.д. Соответствует стандартам IEC, BS, Eurobat, JIS. Срок службы – 12 лет.



Модель	Емкость, Ач		Габариты, мм			Вес, кг
	C10, 1,80 В/эл	C20, 1,75 В/эл	Д	Ш	В	
G12-200	201	205	522	240	223	65,0

Вольтаж	12 В
Ток разряда, макс., А	2000 (5 сек)
Внутреннее сопротивление	3,6 мОм
Ток короткого замыкания	3300А
Диапазон рабочих температур	Разряд: -40...+60С Заряда: -20...+60С Хранение: -40...+60С
Напряжение заряда (буф.режим)	13,6-13,8 В (25С)
Макс. Ток заряда	40,0А
Уравнительный заряд и режим циклирования	14,2-14,4 В (25С)
Саморазряд	< 3% / мес..
Терминалы	F10 (болт М8)
Корпус	ABS (UL94-HB). Доступно в корпусе UL94-HB (V0) (по запросу)
Положительный электрод	решетчатая пластина, диоксид свинца
Отрицательный электрод	решетчатая пластина из свинцово-кальциево-оловянистого сплава
Свинец	99,998% чистоты
Сепаратор	Стекловолокно

Unit: mm Dimension: 522(L)×240(W)×223(H)



Разряд постоянным током, А (25°C)									
	5 мин	10 мин	15 мин	30 мин	1 ч	3 ч	5 ч	10 ч	20 ч
9,60V	507	405	332	223	131	53,9	40,2	23,2	10,64
10,0V	481	386	317	214	126	52,1	38,7	22,8	10,52
10,2V	453	366	301	205	122	50,3	37,5	22,0	10,40
10,5V	427	346	287	195	116	48,6	36,0	21,3	10,25
10,8V	399	324	270	184	110	46,2	34,3	20,1	10,1

Разряд постоянной мощностью, Вт (25°C)									
	5 мин	10 мин	15 мин	30 мин	1 ч	3 ч	5 ч	10 ч	20 ч
9,60V	8168	6525	5349	3593	2110	868,3	647,6	373,8	182,6
10,0V	7879	6323	5192	3505	2064	853,4	633,9	373,5	177,9
10,2V	7502	6061	4985	3395	2020	833,0	621,0	364,3	173,3
10,5V	7186	5823	4830	3282	1952	817,9	605,9	358,5	169,8
10,8V	6859	5570	4641	3163	1891	794,2	589,6	345,5	164,8